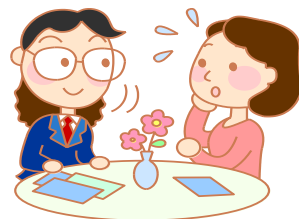


茨城県手話通訳問題研究会へようこそ！！

どんな団体ですか？

- 団体名は難しい感じがするかもしれませんが、けれど、手話通訳問題ばかりを研究する団体ではありません。
手話をとおり、ろう者と関わることを、共に考え、行動し、学び合う団体です。
- 茨城県聴覚障害者協会と連携し、ろう者の自立を支援すると共に、聴覚障害者福祉の向上を目的に活動しています。
また、手話のできる人達の底辺を広げるための普及活動として学習会等の開催も実施しています。
- 手話に興味を持った人ならどなたでも入ることができます。

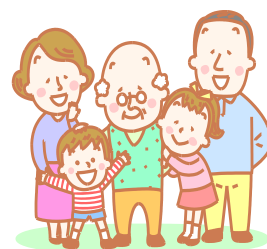


入会費等はどのくらい掛かるのでしょうか？

- 入会費は無料です。年会費として10,000円だけです。
この10,000円の中には全国手話通訳問題研究会の年会費も含まれています。
- 当会に同居している家族で会員に入っている場合は、家族会員制度というものがあり、一人目は10,000円で、二人目以降は8,000円となります。

会員に入ったとしたらどんなことができますか？

- 全国手話通訳問題研究会
会員証 研究誌 全通研会報等
各種行事に参加できます。(集会・討論集会・全通研学校等)
- 茨城県手話通訳問題研究会
会報 (WA!!)
各種行事に参加できます。(茨通研つどい。学習会等)



問い合わせ先

茨城手話通訳問題研究会

〒310-0844

茨城県水戸市住吉町349-1

茨城県立聴覚障害者福祉センター「やすらぎ」内

TEL 029-248-0029

FAX 029-247-1369

茨城県手話通訳問題研究会入会申込書

ふりがな 氏名	
住所	〒
TEL	
FAX	

会費支払い方法

銀行振込の場合：

常陽銀行本店

口座番号 普通 2969122

郵便振替の場合：

00340-5-10877

通帳名義

茨城県手話通訳問題研究会